

# PICCOLA, MA GRINTOSA

ECCELLENTE RAZIONALIZZAZIONE DI SPAZI E VOLUMI ABITATIVI, CURA PER I DETTAGLI E PRESTAZIONI IMPORTANTI

**È** una delle ultime proposte di Atlantis per il segmento del diporto di dimensioni medio piccole. Tra le soluzioni più interessanti, l'ampio parabrezza, che avvolge interamente il pozzetto dando alla barca un profilo elegante e grintoso, e la notevole abitabilità degli ambienti interni: in soli 10,67 metri di lunghezza fuori tutto per 3,60 metri di larghezza sono state ricavate ben due cabine doppie per la notte, un salone e un locale toilette.

**GLI ESTERNI** Compatti e robusti, esprimono bene lo spirito complessivo dell'unità, progettata per garantire all'armatore il piacere di una navigazione sicura, anche a velocità sostenuta. La banda di colore blu scuro che corre lungo lo scafo sottolinea l'impronta sportiva della barca e dà un ulteriore tocco di originalità alla silhouette di Atlantis 35.

**GLI INTERNI** Curati nel minimo dettaglio, sono caratteriz-

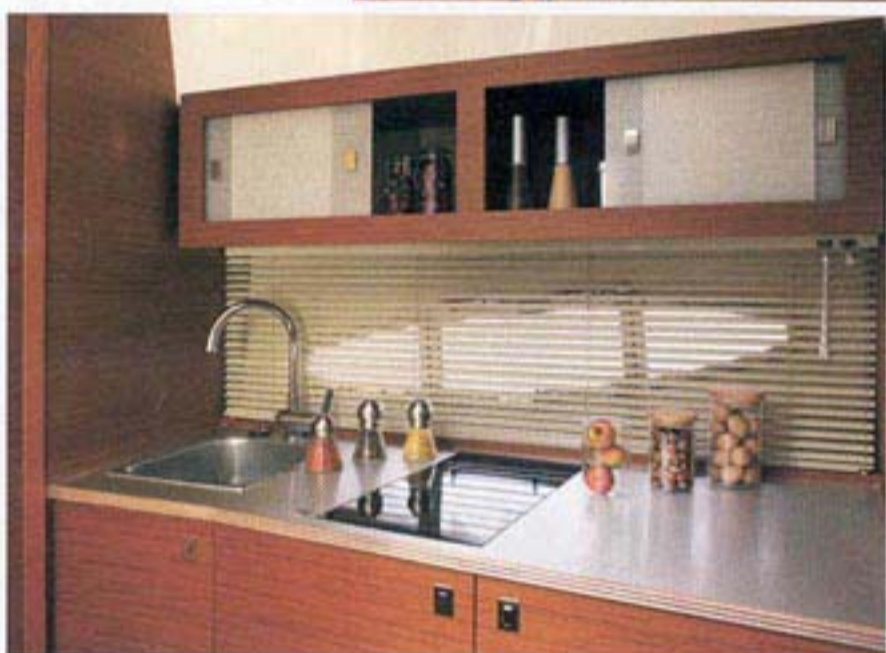
zati da un décor che ha privilegiato forme lineari e geometriche, in modo da sfruttare al meglio lo spazio disponibile, a tutto vantaggio della vivibilità dei locali sottocoperta. Il risultato è dato da ambienti che, per razionalizzazione di spazi e volumi, ricordano imbarcazioni di dimensioni maggiori. **COME NAVIGA** La carena a V profonda, con geometria variabile e deadrise di 18° a poppa, e la robusta costruzione

dello scafo – realizzato in infusione e resina vinilestere sugli strati esterni – garantiscono una manovrabilità notevole, oltre a una tenuta di mare elevata. Il cantiere dà all'armatore la possibilità di installare diverse motorizzazioni, a seconda delle singole esigenze personali. Nella versione con due motori da 350 CV ciascuno, l'unità è in grado di toccare punte di velocità massima di 41 nodi.



## Luce e spazio

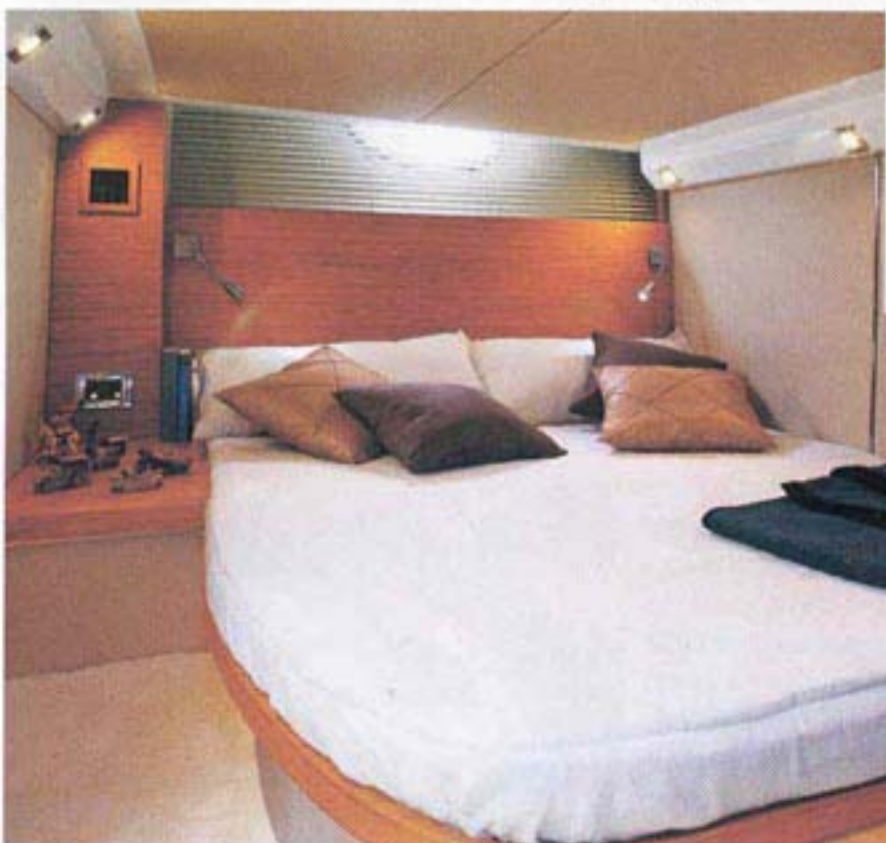
Un portello di plexiglas profilato in acciaio consente di scendere nella dinette sul ponte inferiore. Arredata con un divano di forma semicircolare – con antistante tavolino portaoggetti che, all'occorrenza, può essere trasformato in un tavolo da pranzo – e una cucina a scomparsa, sul lato opposto, l'ambiente è caratterizzato da un notevole livello di luminosità naturale, grazie ad oblò allungati.



- 1 Cabina ospiti
- 2 Cucina
- 3 Dinette
- 4 Toilette
- 5 Cabina armatoriale

## Full optional

La cabina dell'armatore, posizionata a prua, è contraddistinta da un allestimento completo e curato. Arredata con un grande letto doppio, si rivela un ambiente luminoso e ben organizzato: oltre al guardaroba, posizionato a dritta, ci sono un cassettono sotto il matrimoniale e portaoggetti a murata.



## Privacy per gli ospiti

Con accesso diretto dal salone, la cabina ospiti si impone per l'altezza interna e per la buona organizzazione dello spazio. Il matrimoniale per baglio, un armadio guardaroba di buone dimensioni e un'area disimpegno con due poltroncine in entrata, rendono l'ambiente comodo anche per affrontare una breve crociera.



