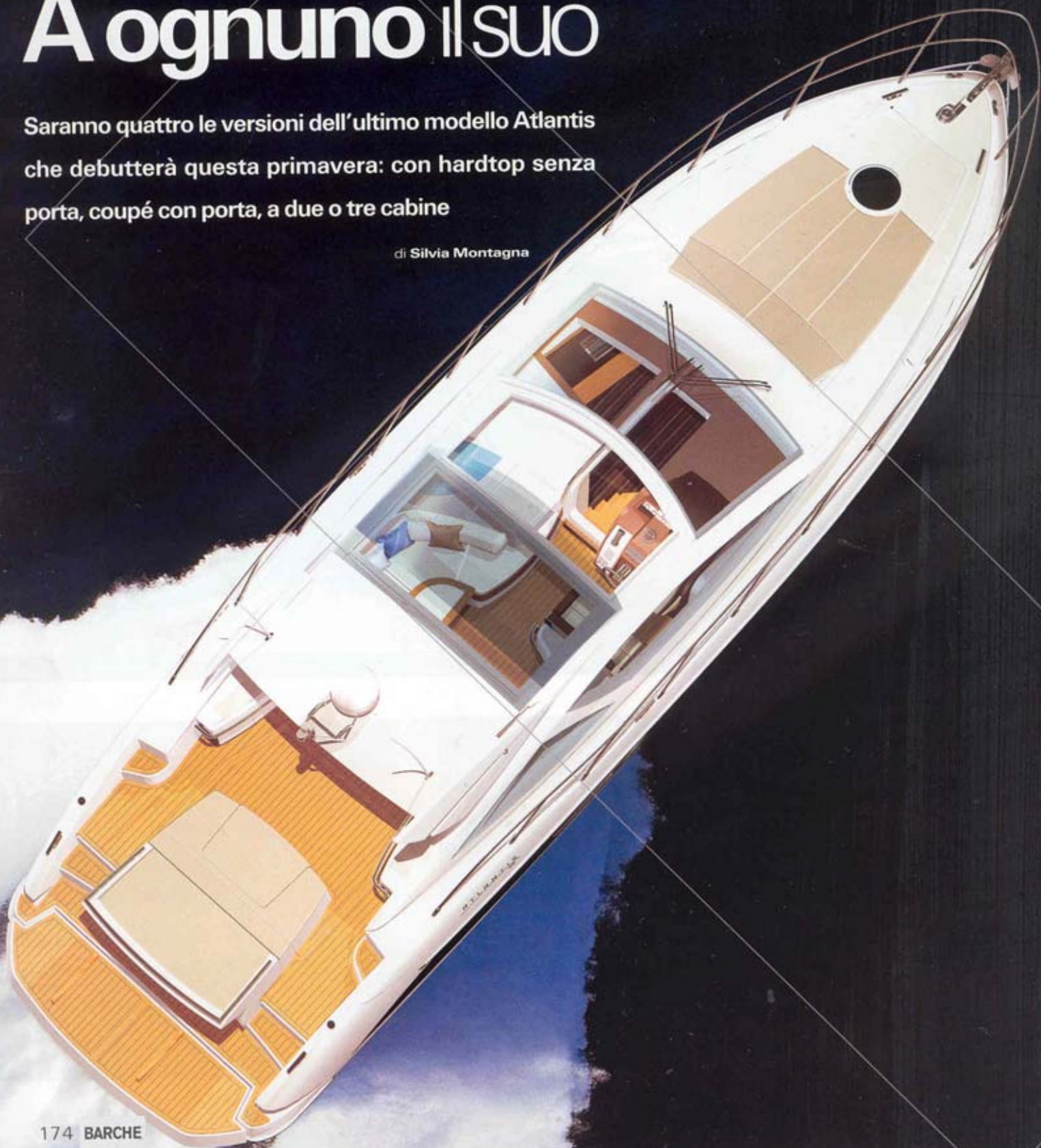


# A ognuno il suo

Saranno quattro le versioni dell'ultimo modello Atlantis che debutterà questa primavera: con hardtop senza porta, coupé con porta, a due o tre cabine

di Silvia Montagna



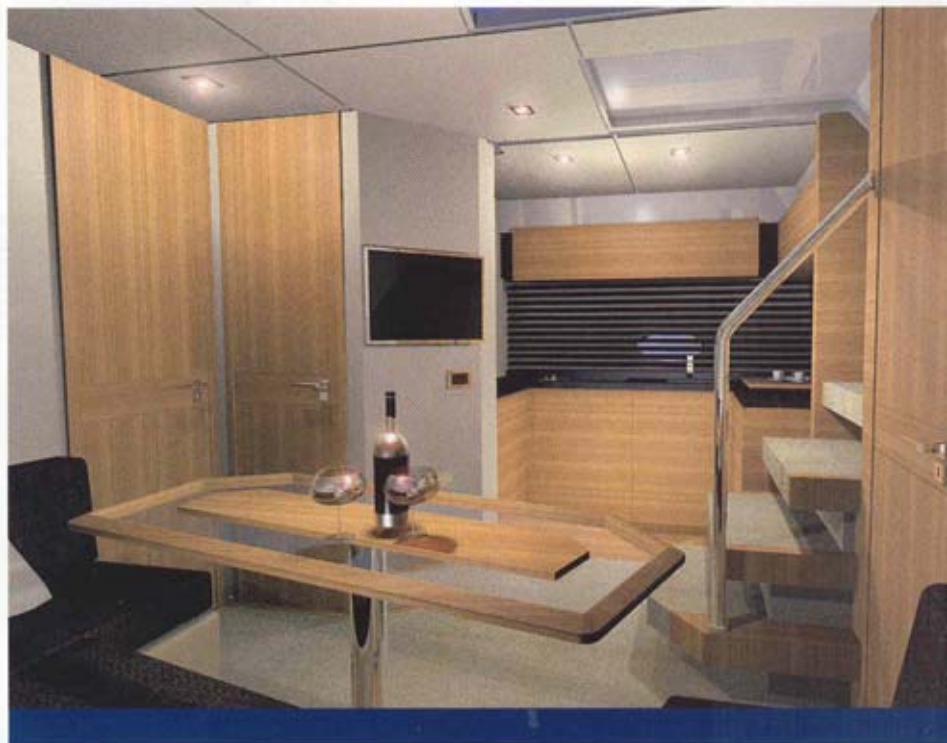


**N**el cantiere di Sariano di Gropparello è in costruzione un 15 metri che non sarà una sola nuova imbarcazione, ma quattro. Non è un gioco di parole: questo modello, firmato da Carlo Galeazzi e dall'Ente progettazione e sviluppo prodotto Atlantis, sarà proposto con o senza porta, con interni a due o tre cabine.

Nella versione open senza porta, il ponte superiore si presenta come un grande salone aperto, senza soluzione di continuità tra il pozzetto e la zona pranzo. Questa è composta di dinette sulla sinistra e un mobile bar con televisore al plasma sulla destra; è riparata da un hardtop con tetto apribile di cristallo ed è molto luminosa grazie, alle grandi finestrate laterali dall'inconfondibile taglio Atlantis. A pruvavia di questa zona, sulla dritta si trova la postazione di comando con due poltrone ergonomiche per pilota e copilota.

La versione coupé vedrà predisposta, invece, una porta scorrevole che, una volta chiusa, permetterà di creare all'interno un ambiente accogliente e riparato, separato dal ponte aperto, dotato di un prendisole trasformabile in divano con tavolino.

La pancetta di poppa è del tipo up-down, a movimen-



Qui sopra, la dinette nella versione a due cabine. In alto, il ponte di coperta aperto. In apertura, il grande hardtop di cristallo ripreso dall'alto.

**La versione con il ponte aperto è adatta a chi ama navigare in estate a stretto contatto con il mare.  
La coupé è dedicata a chi non vuole mai rinunciare alla navigazione**





tazione elettroidraulica, che semplifica le operazioni di alaggio e varo del tender.

La prua, raggiungibile con riparatì passavanti, è dedicata esclusivamente ai bagni di sole e dispone di ampio prendisole.

Accanto alla postazione di comando ci sono le scale che conducono sottocoperta. Sia nella versione a due che in quella a tre cabine, la suite armatoriale si trova a poppavia, mentre quella ospiti è a prua. Entrambe hanno il letto matrimoniale. Il salone centrale con la dinette e la cucina, invece, nel caso si scelga la terza cabina ospiti con letti a castello, saranno disposti diversamente e di grandezza inferiore.

Due sono i bagni a disposizione, uno dedicato al proprietario, il secondo per tutti gli ospiti, ma anche con l'accesso diretto dalla cabina di prua.

Gli interni hanno uno stile ricercato e moderno, i materiali sono di prima scelta, a partire dai legni pregiati accostati a superfici di cristallo e tessuti preziosi.

L'imbarcazione monta due motori Volvo Penta di 435 cavalli ciascuno con sistema Ips che promette ottime prestazioni, maggiore accelerazione, risparmio di carburante e maneggevolezza durante le alte velocità. ■



## La scheda

### Atlantis Spa, Gruppo Azimut-Benetti

29025 Sariano di Gropparello (PC),

tel. 0523 854711,

fax 0523 858223,

@ sales@atlantisyachts.it,

www.atlantisyachts.it

**Progetto Atlantis Product Development** (esterni e concept), Carlo Galeazzi (interni)

**Scafo** Lunghezza f.t. m 15,27 · lunghezza scafo m 14,22 · larghezza m 4,35 · riserva carburante lt 1.100 · riserva acqua lt 420 · cabine 2/3 · posti letto 4/6 · bagni 2 · numero max persone imbarcabili 14 · rapporto di forma lunghezza/larghezza 3,51

**Motori** 2 Volvo Penta Ips 600 · 6 cilindri in linea · potenza cv 435 (320 kW) a 3.500 giri/m · cilindrata 5.500 cc · peso kg 901 circa

**Certificazione CE** Categoria B



Sia nella versione a due cabine che in quella a tre, la suite armatoriale (rendering in basso, pagina a lato) si trova a centro barca. Nelle immagini di queste pagine, alcuni particolari nelle diverse versioni che ne sottolineano la versatilità.